

Схема водоснабжения и водоотведения территории Белозерского муниципального округа Курганской области

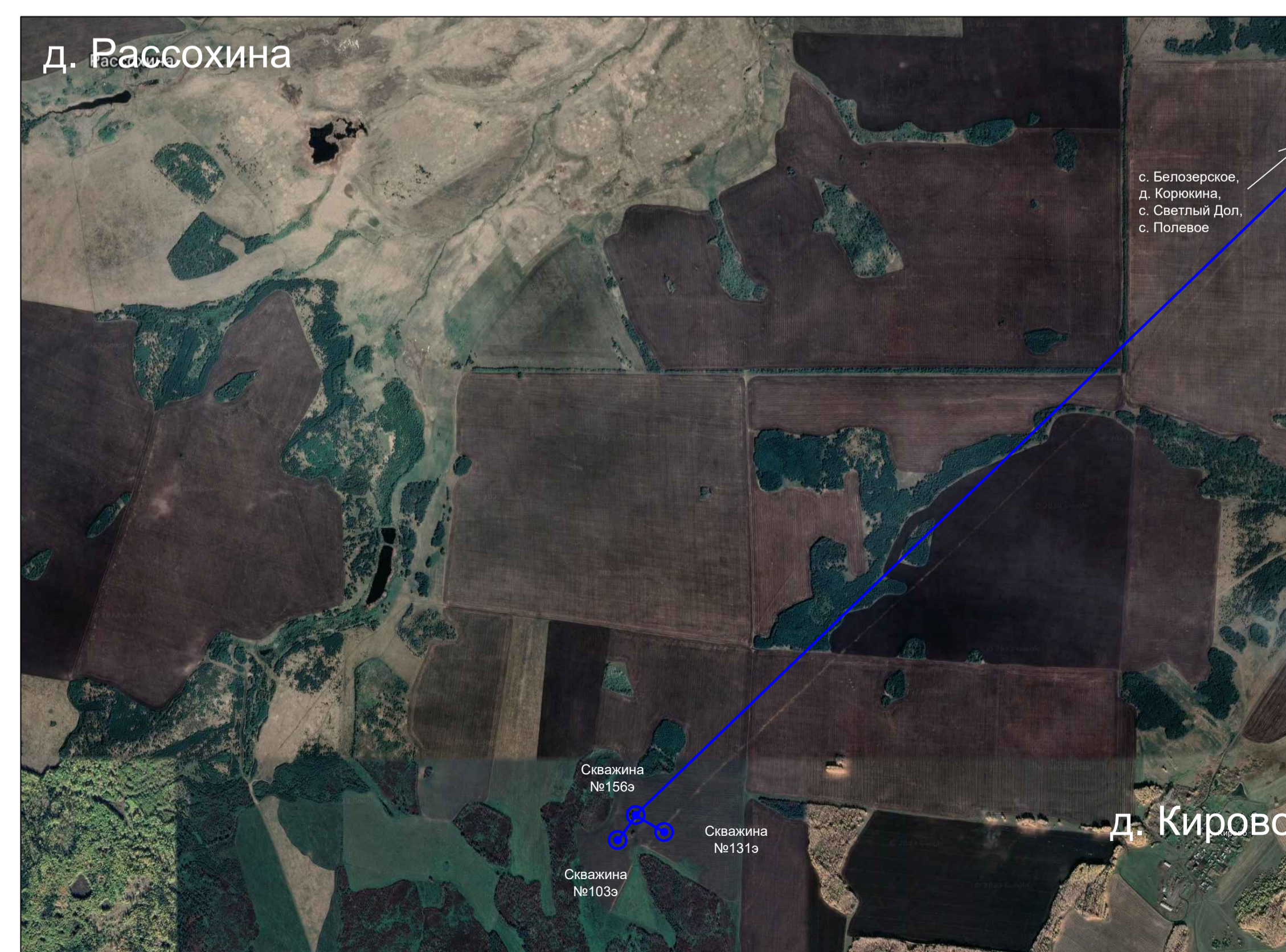
Схема водоснабжения с. Светлый Дол, с. Полевое фрагмент территории



Схема водоснабжения фрагмент территории

Условные обозначения инженерных сетей, сооружений

- Существующие водопроводные сети
- Существующие канализационные сети
- ⊙ Существующее водозаборное сооружение
- ⊙ Станция водоподготовки
- 💧 Водонапорная башня
- △ Пожарный гидрант
- Колонка



Изм.	Копуч	Лист	№ уч	Подпись	Дата	Схема водоснабжения и водоотведения территории Белозерского муниципального округа Курганской области		
						Стадия	Лист	Листов
Разработал			Крылов И.В.				2	2
Схема существующего и планируемого водоснабжения и водоотведения с. Светлый Дол, с. Полевое фрагмент территории. Условные обозначения						г. Вологда		